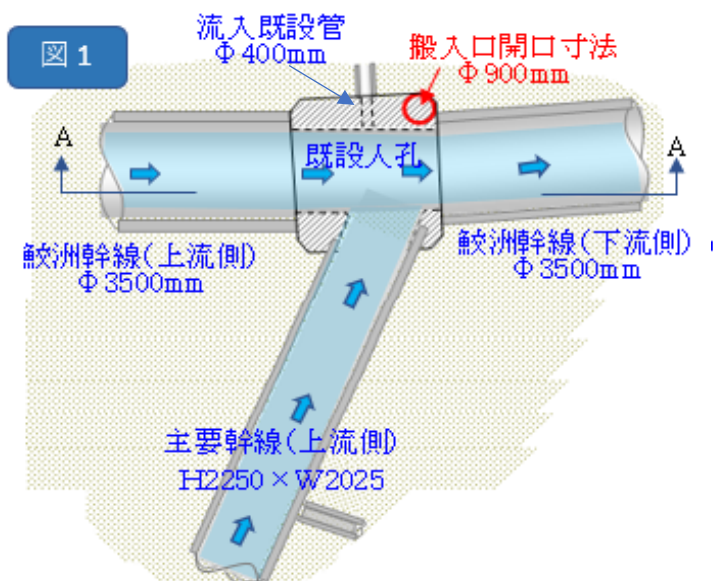
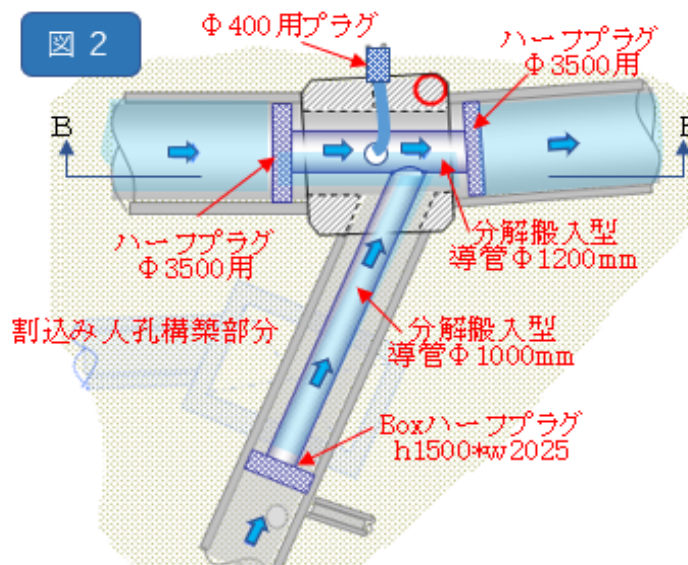


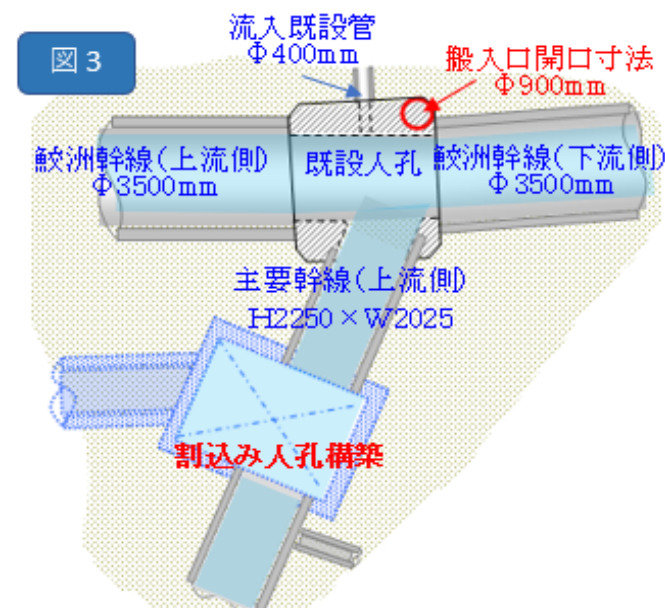
Φ3.500mm大型幹線人孔改修工事及び割込み人孔構築工事



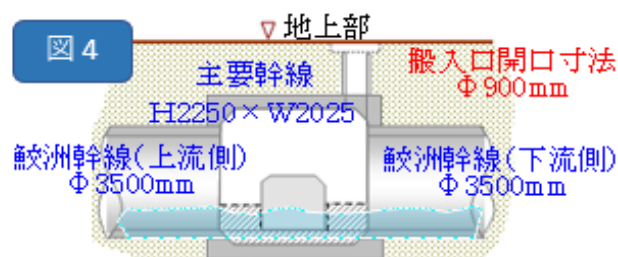
【工事着手前平面図】



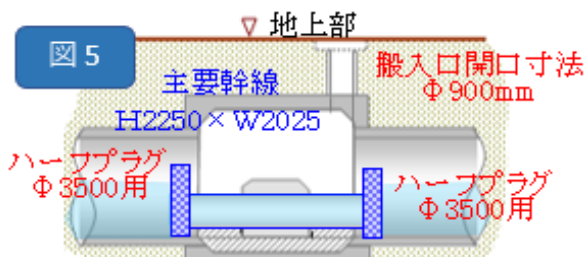
【スーパープラグシステム工法設置平面図】



【完成平面図】



【A-A断面図】



【B-B断面図】

大型既設人口改修

- 1、鯨洲幹線Φ3.500mm、主要幹線h2.250mm×w2.025mm、流入既設管Φ400mmが流入する既設人孔w5.500mm×w5.500mm×h4.640mmの改良工事。

割込み新設人孔構築

- 2、主要幹線h2.250mm×w2.025mm部分で上図に示す割込み人孔を構築する。

スーパープラグシステム工法

- 3、上記1、2、の工事を行うにあたり、工事部分をスーパープラグシステム工法で、水替えを行う工事。





【説明1】鮫洲幹線 Φ 3500mm
壁面シュミットハンマー強度確認



【説明2】主要幹線 h2250*w2025
壁面シュミットハンマー強度確認



【説明3】マンホール開口 Φ 900mm
機資材搬入はここからとなる



【説明4】既設人口内 w5500×w5500×h4640
搬入開口部から機材搬入状況



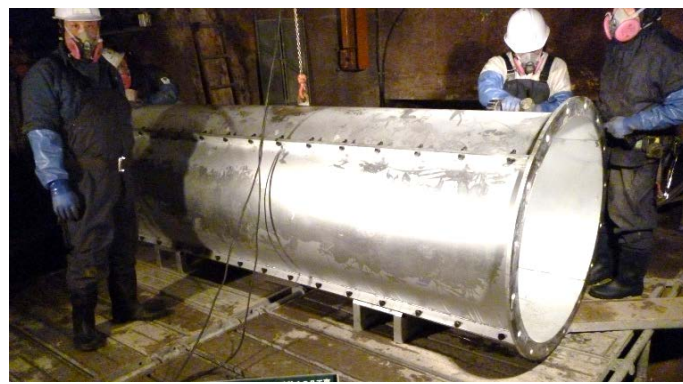
【説明5】既設人口内 w5500×w5500×h4640
今回改修する既設人孔内部を見る



【説明6】既設人口内 w5500×w5500×h4640
既設人口内へ1Tonジブクレーン2台設置



【説明7】分解搬入型 Φ 1200mm 導管
5分割された Φ 1200mm 導管の組立状況



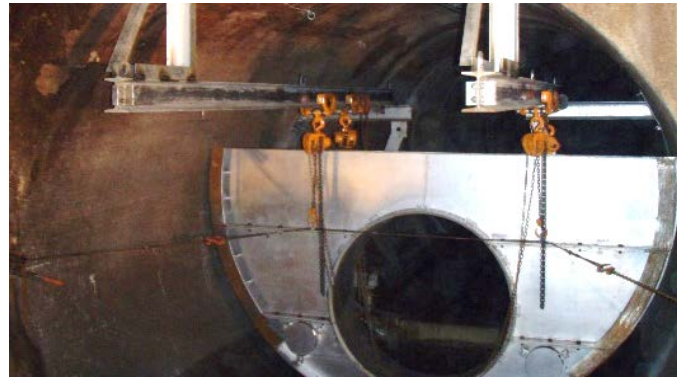
【説明8】分解搬入型 Φ 1200mm 導管
5分割された Φ 1200mm 導管の組立状況



【説明9】分解搬入型 Φ 1200mm 導管
 Φ 1200mm 導管の組立完了状況



【説明10】分解型ハーフプラグ Φ3500用
既設管 Φ3500mm上流側ハーフプラグ組立状況



【説明11】分解型ハーフプラグ Φ3500用
既設管 Φ3500mm下流側ハーフプラグ組立状況



【説明12】分解型ハーフプラグ Φ3500用
上流側プラグへ分解搬入型 Φ1200mm導管接続状況



【説明13】分解型ハーフプラグ Φ3500用
下流側プラグへ分解搬入型 Φ1200mm導管接続状況



【説明14】分解搬入型 Φ1200mm導管
下流側導管接続作業



【説明15】上流側分解搬入型ハーフプラグ、導管
Φ3500用ハーフプラグ、Φ1200mm導管設置完了



【説明16】下流側分解搬入型ハーフプラグ、導管
Φ3500用ハーフプラグ、Φ1200mm導管設置完了



【説明17】分解搬入型 Φ1000mm導管
主要幹線部 Φ1000mm導管 Φ1200mm導管へ接続



【説明18】分解搬入型 Φ1000mm導管
奥に見えるのが分解型Boxプラグ H2250×W2025